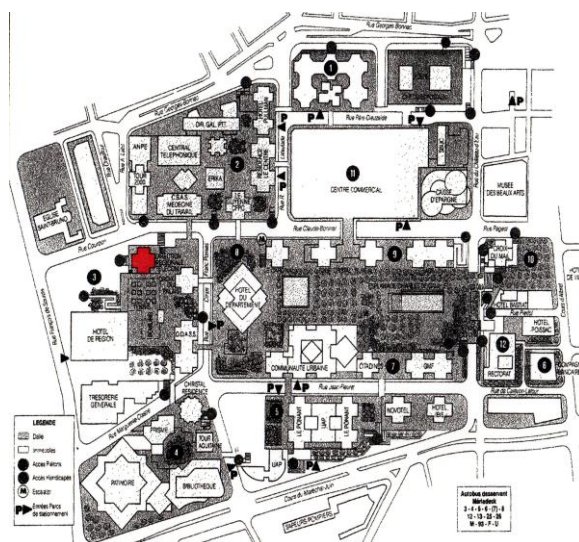


BORDEAUX MERIADECK - LA CROIX DES FONTAINES



Photo Sauvegarder Mériadeck



1. IDENTITE DU BÂTIMENT OU DE L'ENSEMBLE

Nom usuel du bâtiment :	La Croix des Fontaines
Variante du nom :	
Numéro et nom de la rue :	24, rue Claude Bonnier - îlot 3
Ville :	Bordeaux 33000
Pays :	France

PROPRIETAIRE ACTUEL

Nom :	Conseil Régional d'Aquitaine
Adresse :	14, rue François de Sourdis - Bordeaux - 33000
Téléphone :	05 57 57 80 00

ETAT DE PROTECTION

Type :	Situé dans le périmètre de la ville de Bordeaux inscrit au Patrimoine Mondial de l'UNESCO
Date :	2007
Type :	Plan Local d'Urbanisme de Bordeaux Métropole
Date :	2006, révisé en 2014 - fiche B9029 – PLU 2016

ORGANISME RESPONSABLE DE LA PROTECTION

Nom : Ville de Bordeaux
Adresse : Hôtel de Ville, place Pey Berland - 33000 Bordeaux
Téléphone : 05 56 10 20 30

2. HISTOIRE DU BATIMENT

Commande

SCI La Croix des Fontaines

Architectes

François AMBROSELLI

Autres architectes et intervenants

J.P. ISANOVE – Bureau d'Etudes Techniques

Date de la commande 1980
Durée du chantier : 1981 / 1982

Usage

Administration
Immeuble à usage de bureaux

Etat du bâtiment

Etat d'origine sur la coque. Pas d'entretien.

Résumé des restaurations et des autres travaux conduits, avec les dates correspondantes

La Croix des Fontaines a été rénovée et adaptée aux besoins administratifs dans le respect de l'architecture initiale. Des installations de climatisation ont été placées en 2009 sur le toit plat, très visibles, malgré les recommandations des services de l'urbanisme.

3. DESCRIPTION DU BATIMENT

Bâtiment cruciforme d'architecture horizontale avec une alternance de bandeaux pleins en éléments préfabriqués de béton blanc à base d'agréats de quartz de Bonne Nouvelle, et de menuiseries aluminium de teinte bronze fumé.

L'immeuble n'est pas directement situé sur le cœur que constitue l'esplanade Charles de Gaulle et son alignement majestueux de bâtiments en croix. Il occupe un emplacement sur l'îlot 3, derrière la Croix du Palais.

Il est construit sur le même principe que la Croix du Mail (détruite en 2011/2012) et la Croix du Palais, un ensemble de trois tours extérieurement identiques réalisées par l'architecte François Ambroselli, qui font partie les bâtiments typiques du quartier Mériadeck.

La Croix des Fontaines présente un aspect extérieur volontairement austère, comme cela avait été exigé par Jean Willerval, qui souhaitait que les bâtiments modernes voisins des monuments

historiques ne leur fassent pas ombrage. La Croix du Mail était située sur le cours d'Albret en face du Musée des Beaux-Arts et des Jardins de la Mairie et La Croix des Fontaines et la Croix du Palais en face de l'Eglise Saint-Bruno. Leur austérité n'a malheureusement pas été comprise et les 3 bâtiments ont toujours été critiqués pour leur « laideur ».



Croix des Fontaines et Saint-Bruno

Le volume et l'aspect architectural respectent les directives de l'architecte en chef Jean Willerval qui sont contenues dans le cahier des charges du quartier rédigé en 1967 :

- le plan cruciforme
- le pincement du volume au niveau piéton ou taille de guêpe
le retrait sur la rue de 15m
- l'architecture horizontale par l'alternance de bandeaux pleins et d'éléments vitrés cités plus haut
- le respect du vélum général pour limiter les hauteurs

Niveau sous-sol, côte 8,20 NGF: parc de stationnement pour 45 voitures + locaux techniques

Niveau rez-de-rue, côte 10,90 NGF: parc de stationnement pour 37 voitures et 2 roues

Niveau rez-de-jardin, côte 13,70 NGF: entrée principale

Niveau entresol, côte 16,50 NGF: bureaux

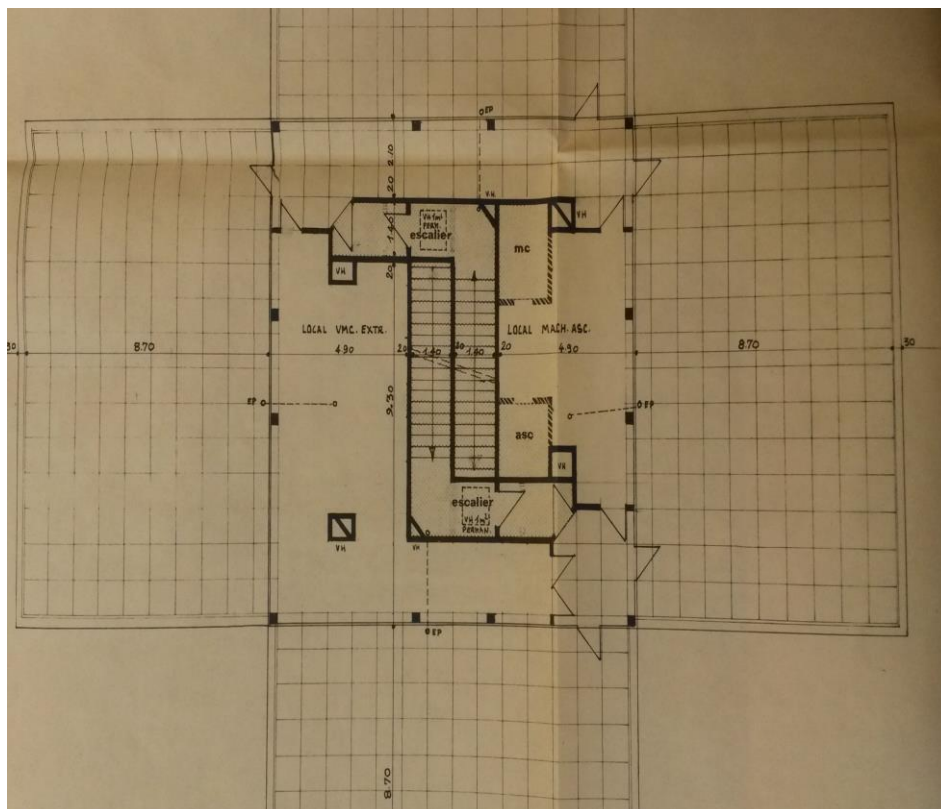
Niveaux supérieurs : 5 étages de bureaux

En attique, niveau à 34,50 NGF : machineries diverses

Châssis basculants en aluminium traité bronze et double vitrage traité bronze également.

SHON : 3.700 m²

Aire de stationnement de 82 places.



Croix des Fontaines : le noyau central



Croix des Fontaines maquette Royer/Willerval



Croix des Fontaines maquette Royer/Willerval

4. RAISONS JUSTIFIANT LA SELECTION EN TANT QUE BATIMENT DE VALEUR REMARQUABLE ET UNIVERSELLE

1 - appréciation technique

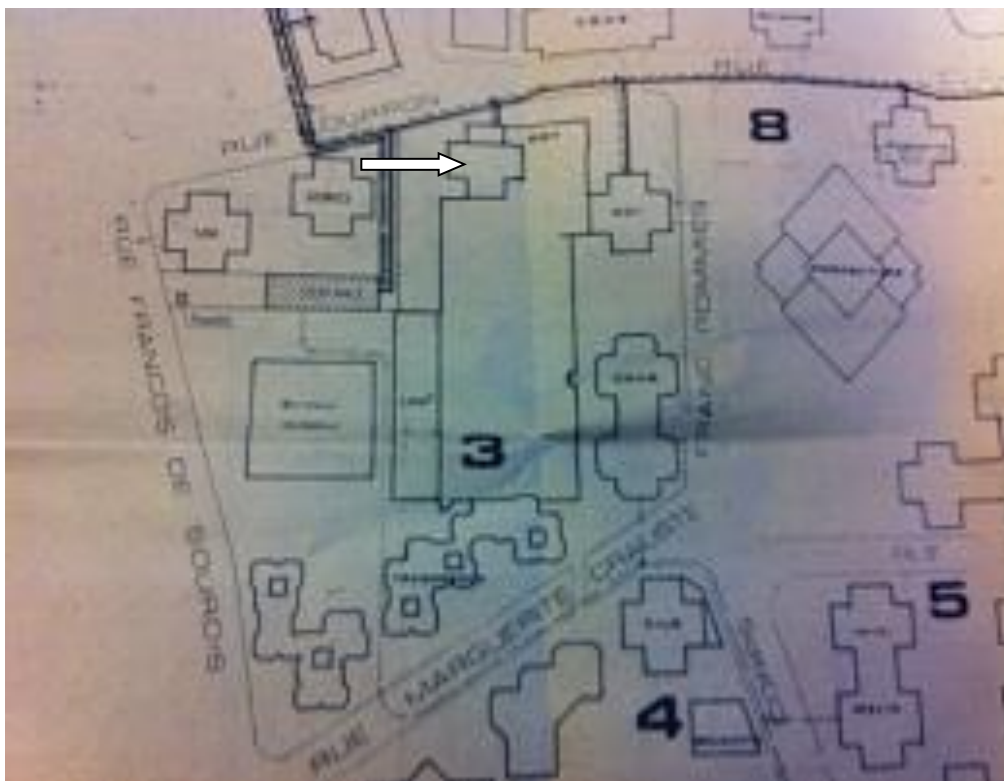
Le bâtiment a des fondations sur pieux forés et une structure en béton armé.

Les architectes ont dû tenir compte de la proximité de la nappe phréatique et la réalisation de la dalle n'a permis d'installer en-dessous qu'un seul niveau de zone de stationnement.

La structure périphérique du bâtiment est exprimée en façade : des pilastres à colonnettes de béton brut coupent les bandeaux vitrés en glaces bronze, entre les allèges en béton.

La structure des façades est reliée à un noyau central par un système classique de poutres, pré-dalles et dalles. Ce système permet de réduire le nombre de poteaux intérieurs, et autorise une plus grande souplesse pour les aménagements intérieurs. Des bureaux paysagés sont organisés selon une trame de 1,20 m.

Le choix du plan cruciforme permet de simplifier les circulations, et d'apporter aux bureaux un maximum de clarté naturelle et de soleil.



Croix des Fontaines ilot 3

2 - appréciation sociale

Bâtiment à usage de bureaux qui contribue à l'animation du quartier.

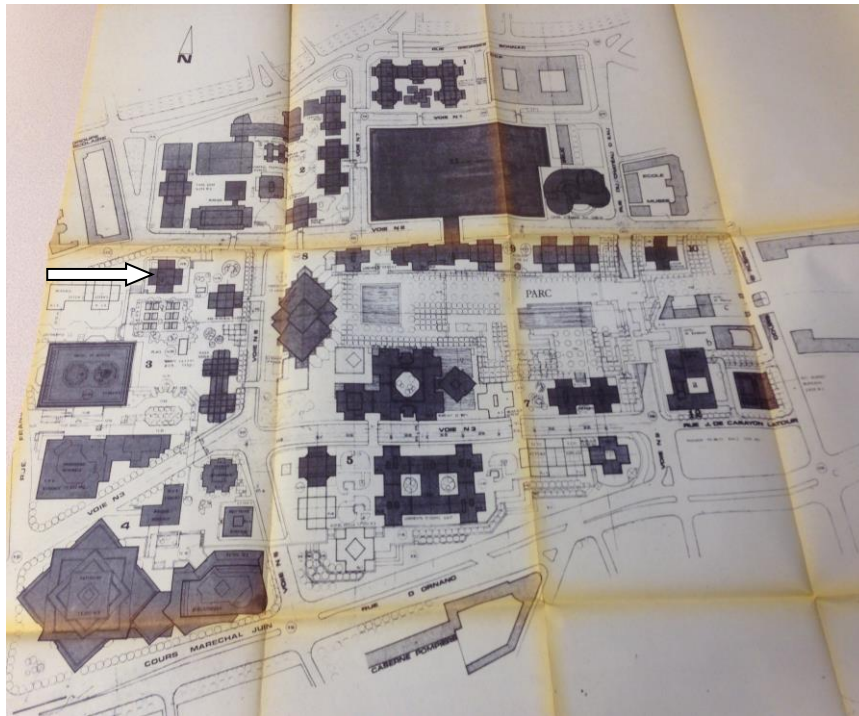
3 - appréciation artistique et esthétique

La maquette définitive du quartier est présentée en 1970 au maire et aux autorités concernées par le projet pour rendre publiques les décisions de rénovation du quartier moderne de Mériadeck. L'immeuble y figure tel qu'il sera construit. Comme tous les projets, celui de la Croix des Fontaines est soumis à l'appréciation de Jean Willerval dont l'agrément accompagne la demande de permis de construire.

L'immeuble vient parfaitement s'intégrer dans le plan architectural du quartier : hauteur limitée, taille de guêpe, horizontalité des lignes, façades vitrées pour respecter le droit à la lumière de la Charte d'Athènes.



Croix des Fontaines 2016



Croix des Fontaines plan de situation

4 - arguments sur le statut canonique (local, national, international)

Inscrit dans le périmètre du plan déterminé par Jean Royer et Jean Willerval pour la Rénovation Urbaine du Quartier Mériadeck.

Très représentatif des préconisations inscrites dans la Charte d'Athènes et parfaitement conforme aux exigences de Jean Willerval.

DOCUMENTATION / ARCHIVES

Archives écrites, correspondance, etc...

Archives Municipales : dossier de permis de construire 80 Z 0592 et documents joints

PHOTOGRAPHIES ET ARCHIVES VISUELLES

Archives visuelles originales :

Croix des Fontaines : détails de l'îlot 3, dossier permis de construire

Croix des Fontaines : situation sur le plan du quartier, dossier permis de construire

Croix des Fontaines : maquette Royer/Willerval 1970 - Photo Sauvegarder Mériadeck locaux Bordeaux Métropole